



# Handbrake

Version de Octobre 2013

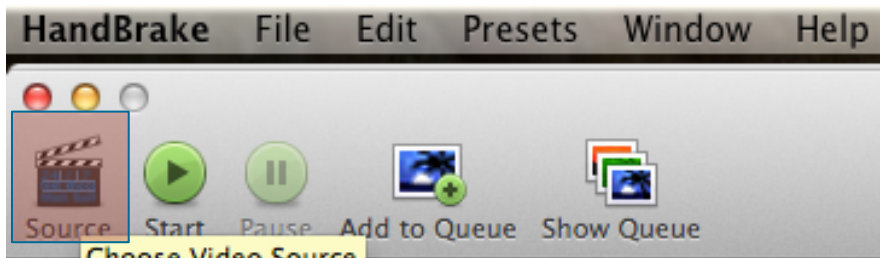
© Laboratoire ICAR - Cellule Corpus Complexes - Justine Lascar

Handbrake est téléchargeable avec le lien direct suivant

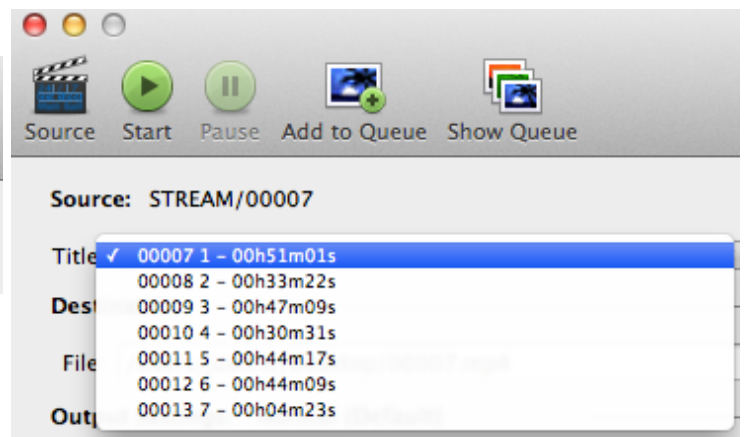
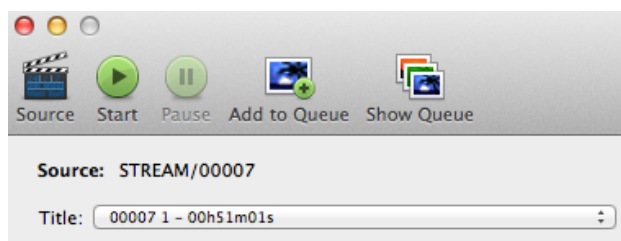
[http://sourceforge.net/projects/handbrake/files/0.9.9/HandBrake-0.9.9-MacOSX.6\\_GUI\\_x86\\_64.dmg/download](http://sourceforge.net/projects/handbrake/files/0.9.9/HandBrake-0.9.9-MacOSX.6_GUI_x86_64.dmg/download)

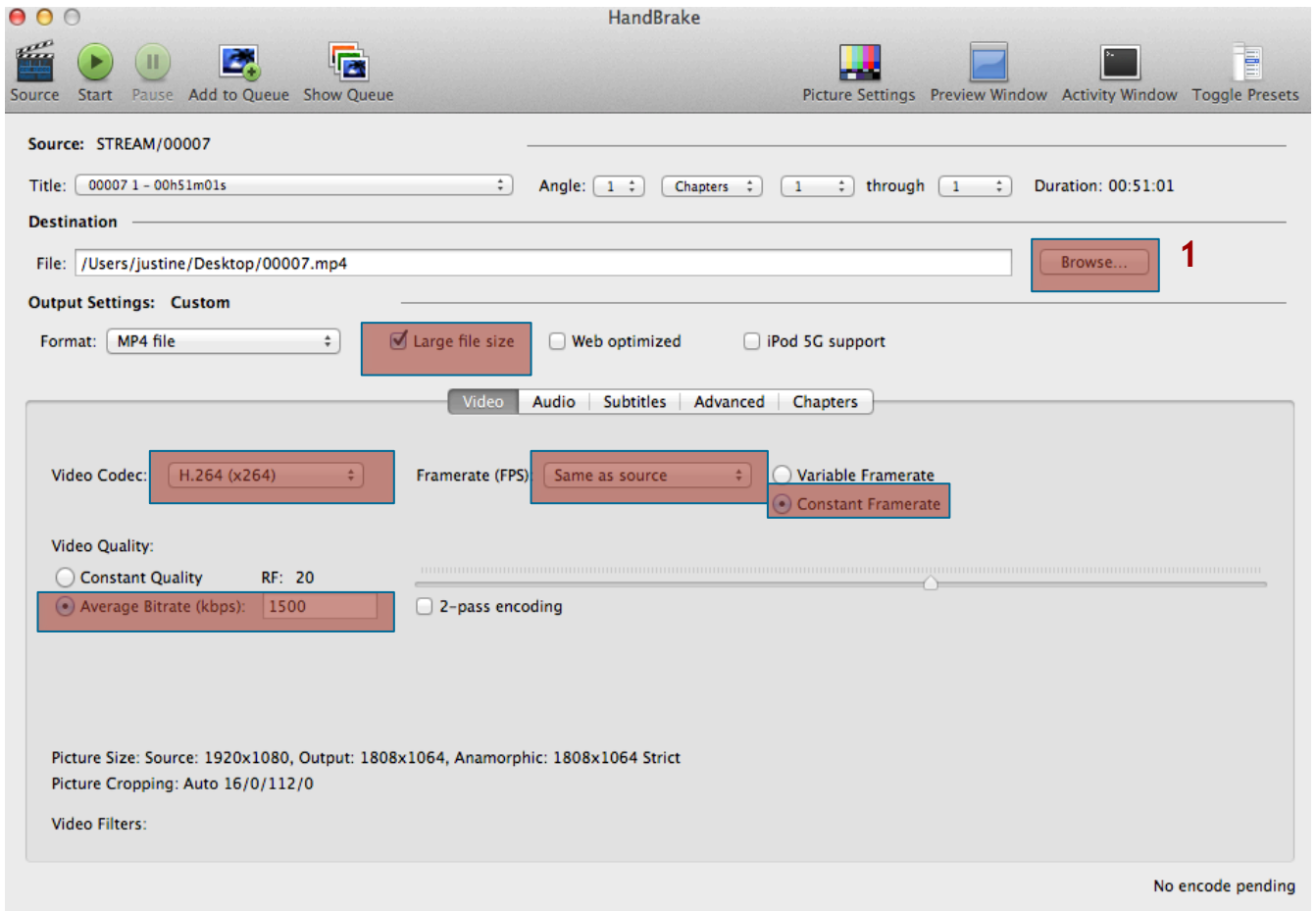
Handbrake est un convertisseur de fichier video. On peut par exemple convertir un fichier .mts vers un format .mp4

On peut mettre en source soit un fichier soit un dossier contenant plusieurs fichiers, par exemple si on a 4 fichiers .mts, on les regroupe dans un même dossier qu'on choisira comme source



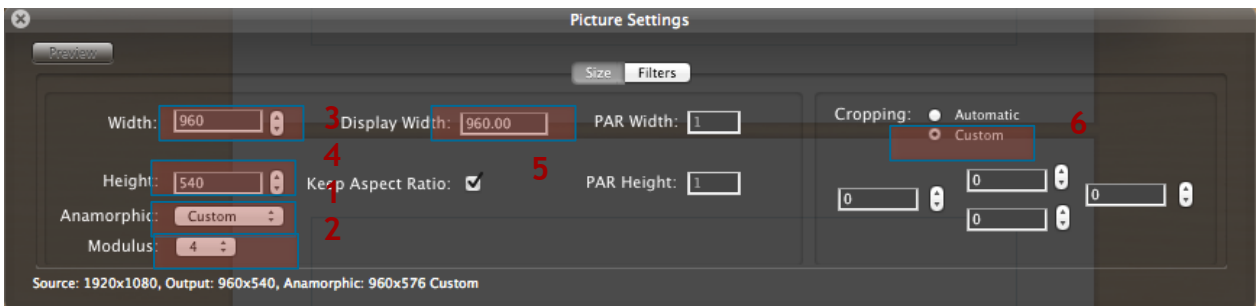
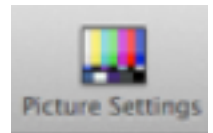
Cliquer sur source et choisir le dossier (ou le fichier), l'application va scanner les sources (ça peut prendre un peu de temps) ensuite les fichiers apparaissent dans un ascenseur





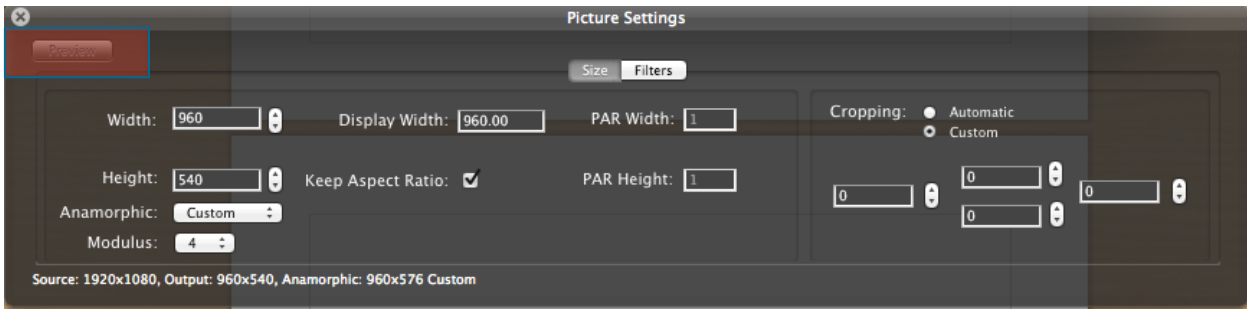
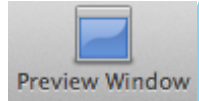
1 : choisir la destination où seront stockés les fichiers compressés .mp4  
 le reste sont les paramètres à modifier (ou vérifier qu'ils sont bien cochés, avec les mêmes valeurs) comme proposé ici.

Il faut aussi modifier les 'picture settings' pour avoir une taille raisonnable de fichier c'est à dire 960x540 (largeur x hauteur). Pour afficher cette fenêtre, cliquer sur ce bouton

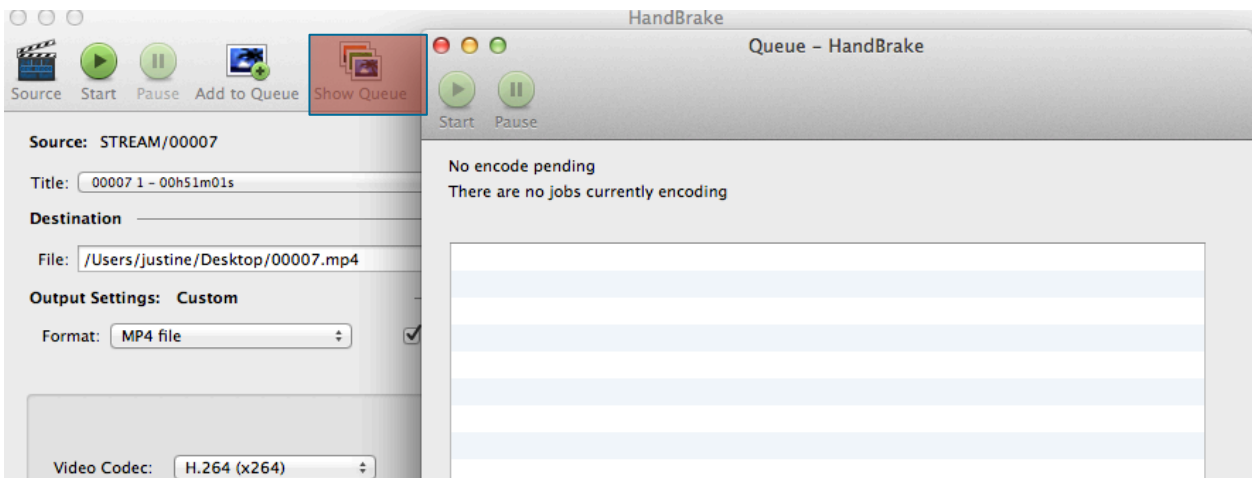


Changer les paramètres selon l'ordre 1 2 3 4 5 6

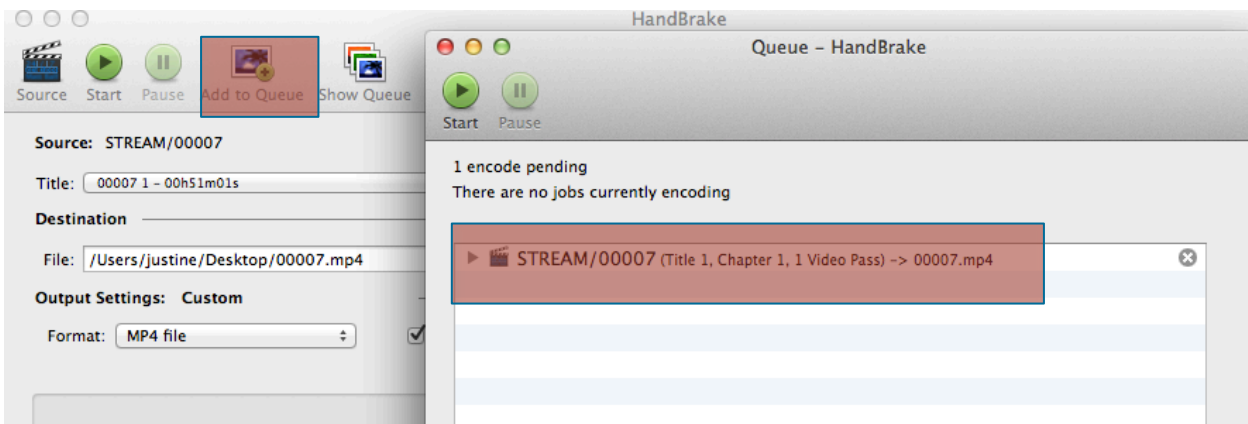
Pour être sûr que l'export sera aux bonnes dimensions on peut faire un preview dans la fenêtre 'picture settings' ou sur le bouton



Ensuite fermer cette fenêtre et cliquer sur 'show queue' (une fenêtre apparaît)



Puis 'add to queue' (le fichier arrive dans la queue)



Clique sur start et la conversion commence, tu peux mettre plusieurs fichiers dans la queue, vérifie bien les réglages (notamment les picture settings car parfois ça ne conserve pas les paramètres d'un fichier à l'autre) Une fois la conversion terminée, les fichiers .mp4 sont dispos dans le dossier sélectionné dans 'browse' au départ.

